



JUSQU'À 10 μ m D'ÉPAISSEUR !

-90°C/ +200°C

Tubes miniatures PTFE pour microcathéters médicaux

AVANTAGES PRINCIPAUX

- > Tubes PTFE ultra fins jusqu'à 10 μ m d'épaisseur.
- > Biocompatible.
- > Caractéristiques antimicrobiennes et anti-thrombogéniques dues aux propriétés hydrophobiques du PTFE.
- > Surface ultra lisse et autolubrifiante pour une insertion facile des instruments chirurgicaux.
- > Tube rigide pour une manipulation précise par le chirurgien.
- > Radio opaque pour une localisation du microcathéter par rayons X (option- nous consulter).

CARACTERISTIQUES GENERALES

- > Sans PFOA(*).
- > Gamme de températures : -90°C/+200°C.
- > Produit semi-fini : les tubes miniatures PTFE sont conçus pour être renforcés par un conducteur tressé ou enroulé.
- > Livré en grandes longueurs sur un conducteur en cuivre argenté (autre conducteur sur demande) et sur bobines.
- > Solution flexible : une couche thermoplastique peut ensuite être ajoutée par co-extrusion pour obtenir le cathéter.
- > Disponible avec un coating C (collage optimum- voir page suivante).

(*) PFOA : le PFOA est suspecté d'avoir une toxicité similaire au PFOS et pourrait être interdit d'ici quelques années. AXON' a anticipé cette interdiction et qualifié une nouvelle gamme de résines sans PFOA plus respectueuse de la santé et l'environnement.

APPLICATIONS

- > Cathéters intracrâniens (pour le traitement des anévrismes).
- > Prélèvement ou transport des fluides.

www.axon-cable.com



axON'
CABLE & INTERCONNECTIQUE

Tubes miniatures PTFE pour microcathéters médicaux

Tubes miniatures PTFE

CARACTERISTIQUES TECHNIQUES

DIAMETRE INTERIEUR NOMINAL (mm)	DIAMETRE EXTERIEUR NOMINAL (mm)	EPAISSEUR (\pm 0.005mm)
0.430	0.450	0.010
0.530	0.550	0.010
0.615	0.635	0.010
0.735	0.755	0.010
0.750	0.770	0.010
0.830	0.850	0.010
0.430	0.470	0.020
0.530	0.570	0.020
0.615	0.655	0.020
0.735	0.775	0.020
0.750	0.790	0.020
0.830	0.870	0.020
0.430	0.490	0.030
0.530	0.590	0.030
0.615	0.675	0.030
0.735	0.795	0.030
0.750	0.810	0.030
0.830	0.890	0.030
0.430	0.510	0.040
0.530	0.610	0.040
0.615	0.695	0.040
0.735	0.815	0.040
0.750	0.830	0.040
0.830	0.910	0.040

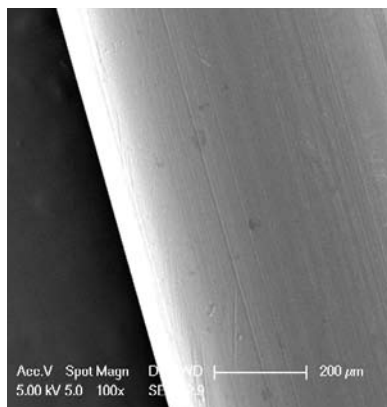
COATING C

Comment rendre adhésive la surface d'un tube PTFE ?

Le PTFE est connu pour ses propriétés antiadhésives dues à la grande stabilité de la liaison C-F de ce polymère. Axon' Cable a développé une solution unique, le Coating C, qui rend adhésive la surface du tube PTFE sans aucun traitement chimique. On évite ainsi la formation de fissures dans la paroi extérieure du tube. Le Coating C est un film très fin (quelques microns) qui agit comme une couche sur la surface extérieure du tube PTFE créant des zones d'accroche mécanique avec le matériau extérieur.

Comparé aux traitements existants tels qu'une attaque chimique, le Coating C est non seulement une solution plus économique mais également non toxique et de longue durée. Les pré-traitements Plasma et Corona n'ont pas d'efficacité optimale sur le PTFE et ne durent pas.

TUBE SANS COATING C



TUBE AVEC COATING C

